

Dr.シンプラー2010 Lite のインストール

本プログラムは、「Office2010」がセットアップされている PC 上にインストールしてください。また、Windows7 以外の場合となりますが、「Microsoft® .NET Framework 3.5 SP1」がインストールされていない場合は、自動的にオンラインからダウンロードするようになっておりますので、あらかじめインターネットへの接続準備が完了されている必要があります。

1 操作の開始

ダウンロードしたセットアッププログラム
“DRS2010Lite.exe”をダブルクリックします。

2 プログラムの選択

<① Dr.シンプラー2010 Lite(Word,PowerPoint 対応)>
ボタンをクリックします。

なお、旧バージョン(2010/6/30 公開)の「Dr.シンプラー2010 Lite」をご利用の場合でも、上記ボタンをクリックしてインストールを行なってください。最新の「Dr.シンプラー2010 Lite」をご利用いただけます。右図赤枠内のように、Dr.シンプラー2010 Lite の画面中央下部に「2010-R1.0」の表記が無い場合は、旧バージョンです。



「Dr.シンプラー2010 Lite(OneNote 対応版)」プログラムのインストールは、本プログラムのインストールが完了してから行ってください。



UAC 制御の確認メッセージが表示された場合は、許可を行なってください。

3 コンポーネントの適用

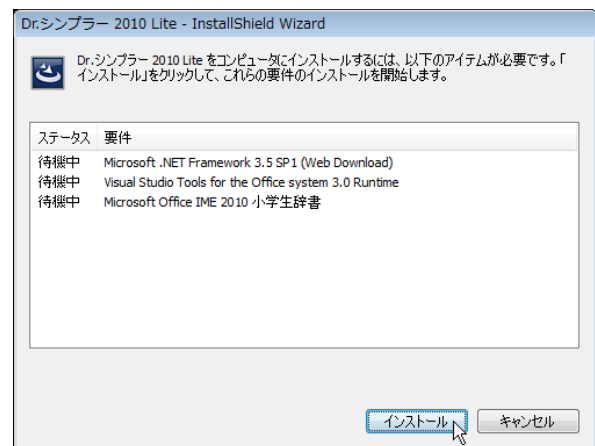
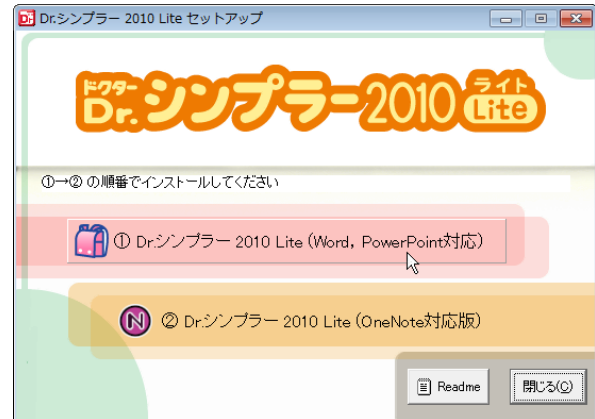
<インストール>ボタンをクリックします。



必要なコンポーネントが存在しない場合のみ、この画面が表示されます。コンポーネントがすべて適用済みの場合、「7」の画面となります。



右図のように「Microsoft® .NET Framework 3.5 SP1」が一覧中表示されている場合は、インターネットへの接続(コンポーネントのダウンロード)が行なえる環境が必須となります。ダウンロードできない環境の場合は、<キャンセル>ボタンをクリックして、本製品のインストールを中止してください。

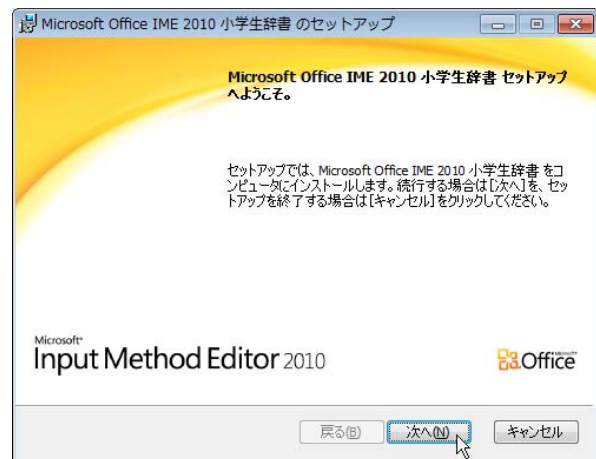


4 IME2010 小学生辞書のセットアップの開始

<次へ>ボタンをクリックします。



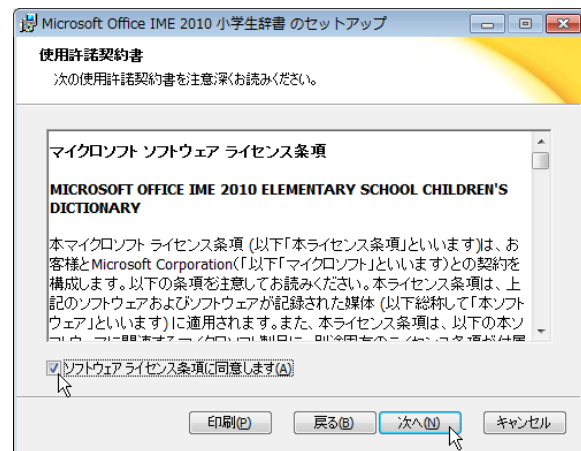
既に「Microsoft® Office IME 2010 小学生辞書」がセットアップ済みの場合、この画面は表示されません。「7」の画面となります。



5 IME2010 小学生辞書の使用許諾への同意

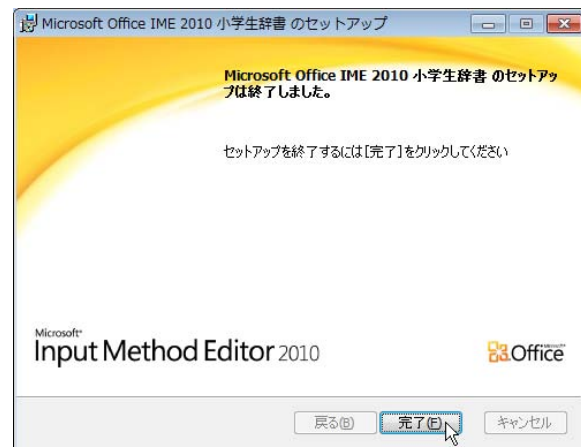
使用許諾契約の条項をご確認ください。

ご確認後、[ソフトウェアライセンス条項に同意します]のチェックボックスをオンにして、<次へ>ボタンをクリックします。



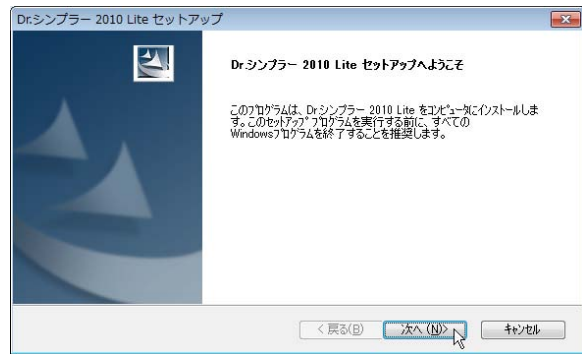
6 IME2010 小学生辞書のセットアップの完了

<完了>ボタンをクリックします。



7 プログラムの確認

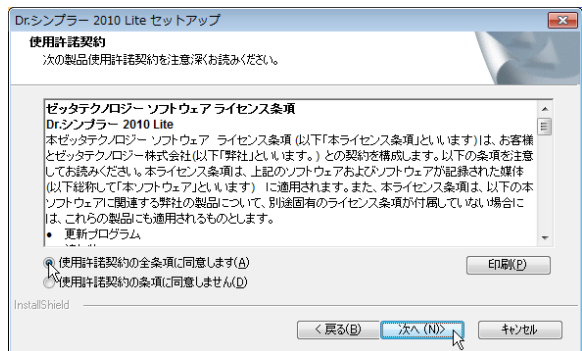
〈次へ〉ボタンをクリックします。



8 使用許諾契約への同意

使用許諾契約の条項をご確認ください。

ご確認後、[使用許諾契約の全条項に同意します]を選択して、〈次へ〉ボタンをクリックします。

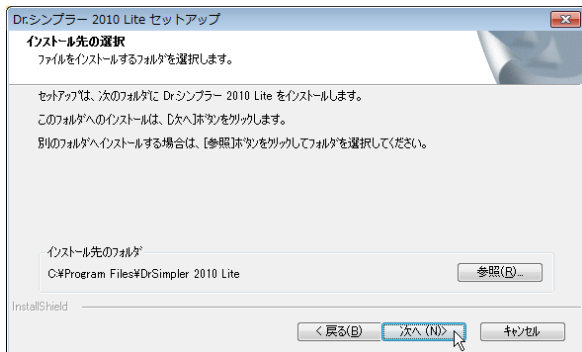


9 インストール先の選択

〈次へ〉ボタンをクリックします。

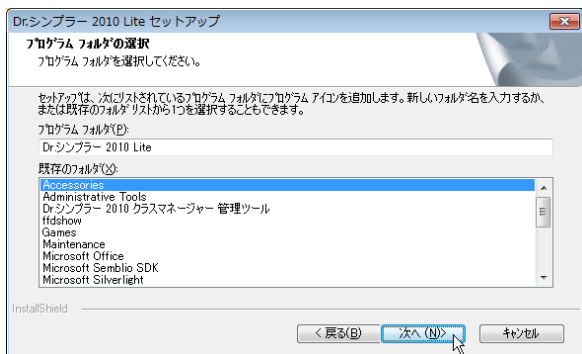


〈参照〉ボタンをクリックすると、インストール先フォルダの変更が行なえるようになっていますが、特別な諸事情がない限りは、インストール先の変更は行なわずに、そのまま次のステップへお進みください。

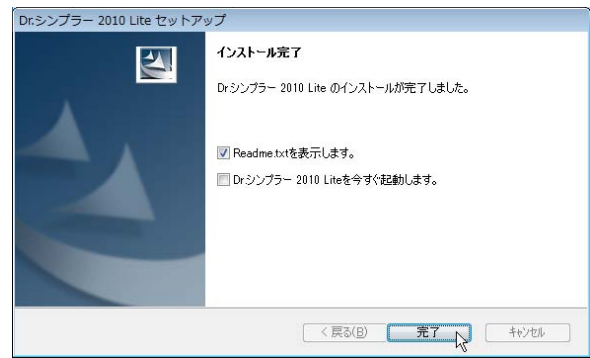


10 プログラムフォルダの選択

〈次へ〉ボタンをクリックします。



II インストールの完了
〈完了〉ボタンをクリックします。



Dr.シンプラー2010 Lite (OneNote 対応版) のインストール

本プログラムは、「Dr.シンプラー2010 Lite」と「Microsoft® OneNote2010」がセットアップされているPCにインストールすることができます。

1 操作の開始

ダウンロードしたセットアッププログラム
“DRS2010Lite.exe”をダブルクリックします。

2 プログラムの選択

〈② Dr.シンプラー2010 Lite (OneNote 対応版)〉ボタン
をクリックします。



本プログラムをセットアップする前に、必ず「Dr.シンプラー2010 Lite (Word, PowerPoint 対応)」プログラムのセットアップを行なってください。



UAC 制御の確認メッセージが表示された場合は、許可を行なってください。

3 プログラムの確認

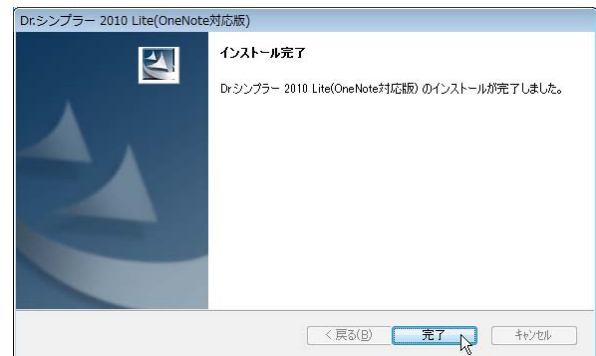
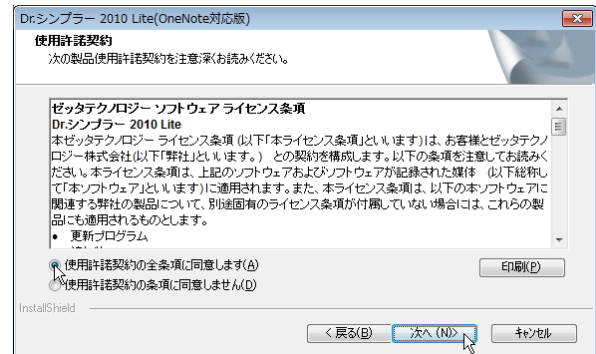
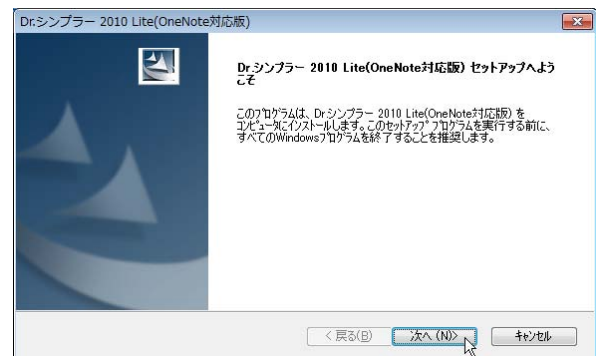
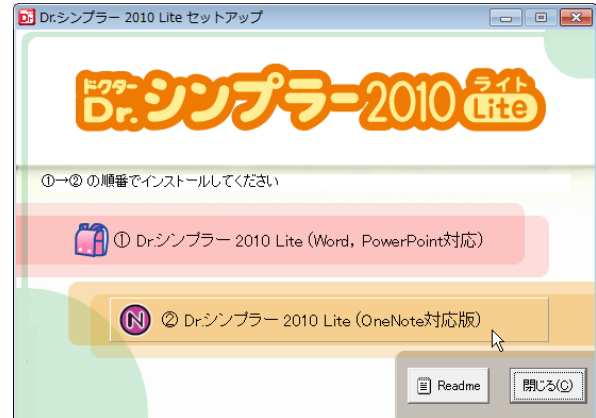
〈次へ〉ボタンをクリックします。

4 使用許諾契約への同意

使用許諾契約の条項をご確認ください。
ご確認後、[使用許諾契約の全条項に同意します]を
選択して、〈次へ〉ボタンをクリックします。

5 インストールの完了

〈完了〉ボタンをクリックします。



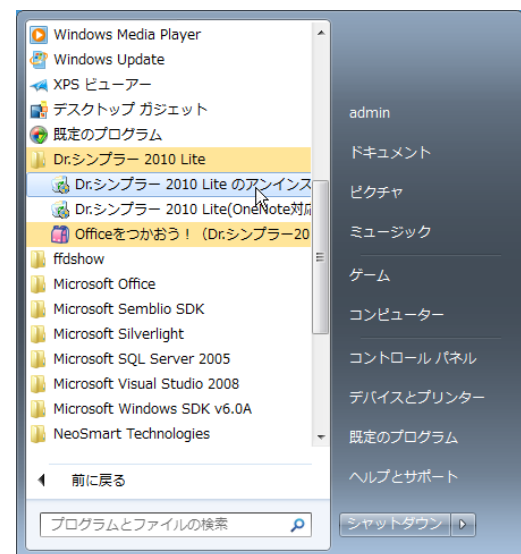
アンインストール前のご注意事項

- ➡ アンインストール実施前に、他のアプリケーションが起動していないことをご確認ください。
- ➡ 「Administrator 権限(管理者権限)のあるアカウント」でログオンして、アンインストールを実施してください。管理者権限がないアカウントではアンインストールが正常に完了できません。
- ➡ Vista 以降の OS で「UAC 制御」を有効に設定している場合は、アンインストール実行時などに実行許可の確認を行うメッセージが表示されますので、実行許可を選択してください。

Dr.シンプルー2010 Lite のアンインストール

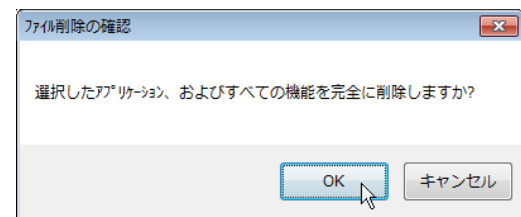
1 操作の開始

<スタート>メニュー→[すべてのプログラム]→[Dr.シンプルー 2010 Lite]→[Dr.シンプルー2010 Lite のアンインストール]をクリックします。



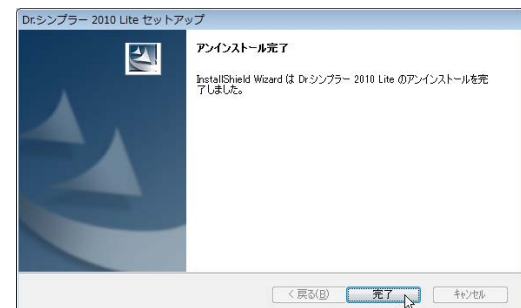
2 実行確認

<OK>ボタンをクリックします。



3 アンインストールの完了

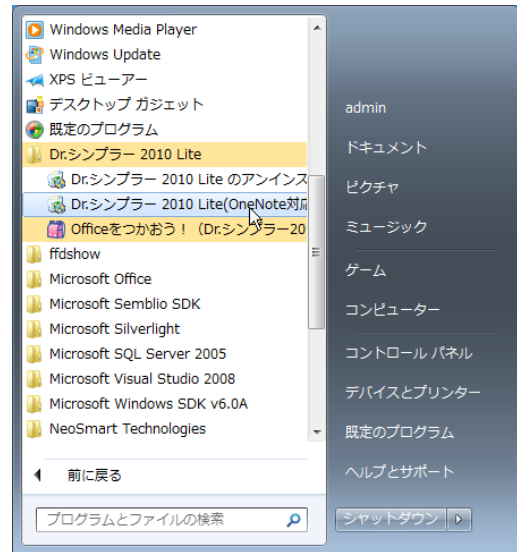
<完了>ボタンをクリックします。



Dr.シンプルー2010 Lite (OneNote 対応版) のアンインストール

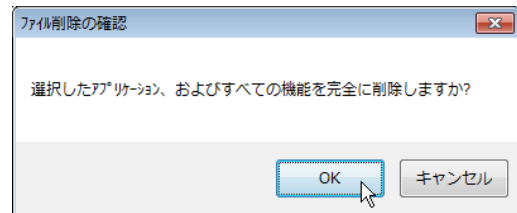
1 操作の開始

〈スタート〉メニュー→[すべてのプログラム]→[Dr.シンプルー 2010 Lite]→[Dr.シンプルー2010 Lite(OneNote 対応版)のアンインストール]をクリックします。



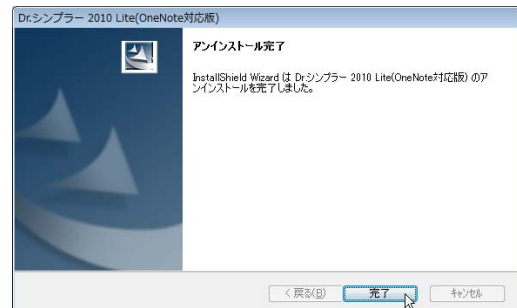
2 実行確認

〈OK〉ボタンをクリックします。



3 アンインストールの完了

〈完了〉ボタンをクリックします。



Microsoft® Office IME 2010 小学生辞書のアンインストール

[コントロールパネル]内の[プログラムのアンインストール]項目より、アンインストールを実行してください

